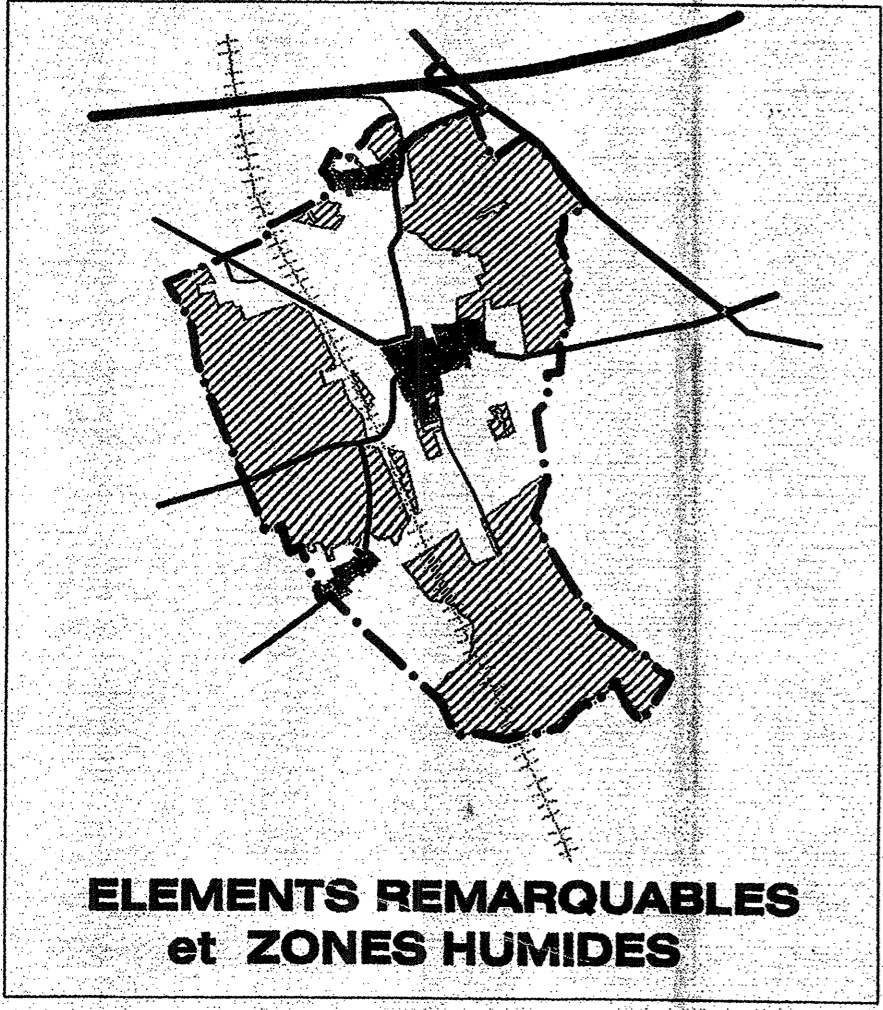
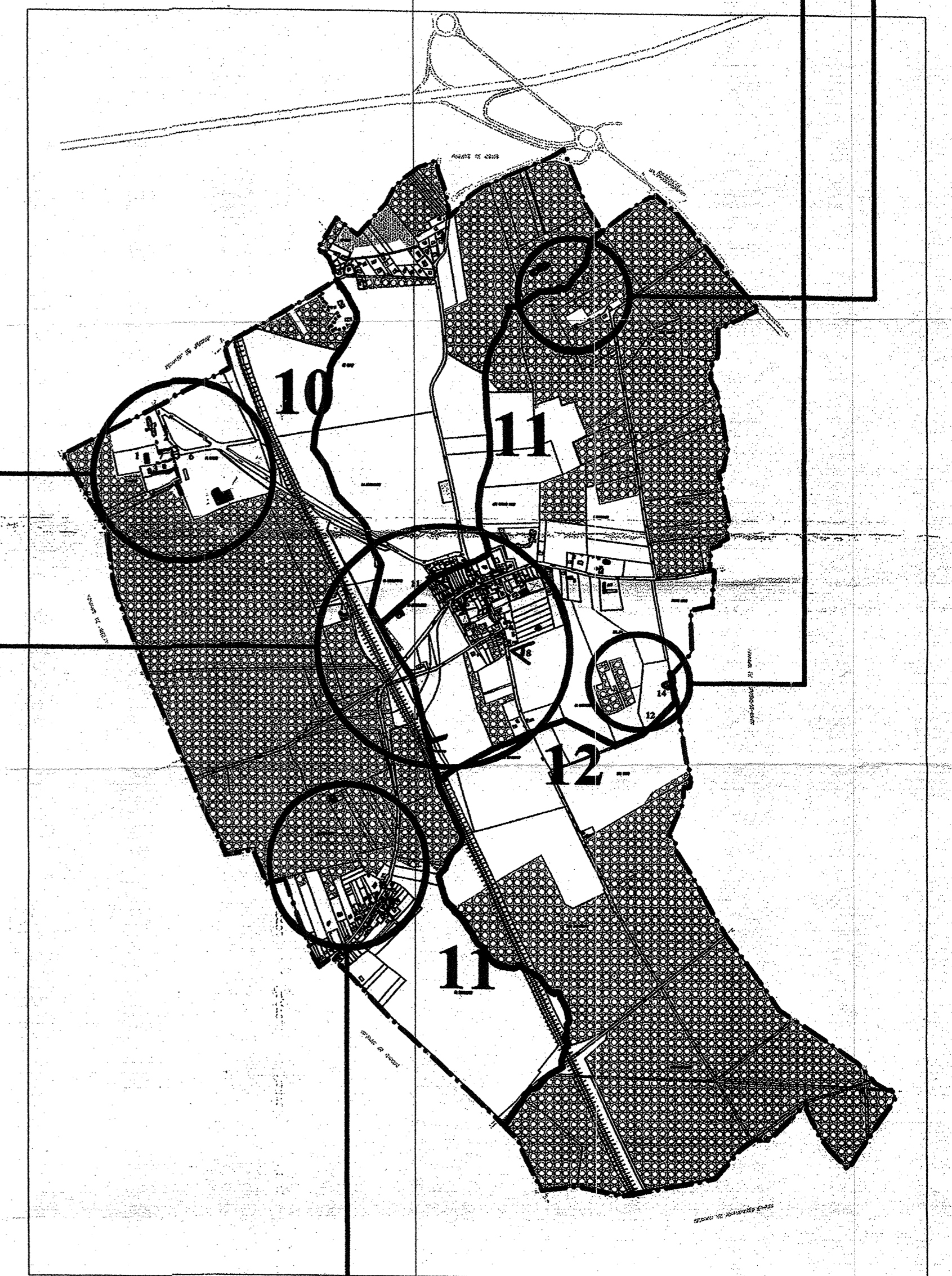
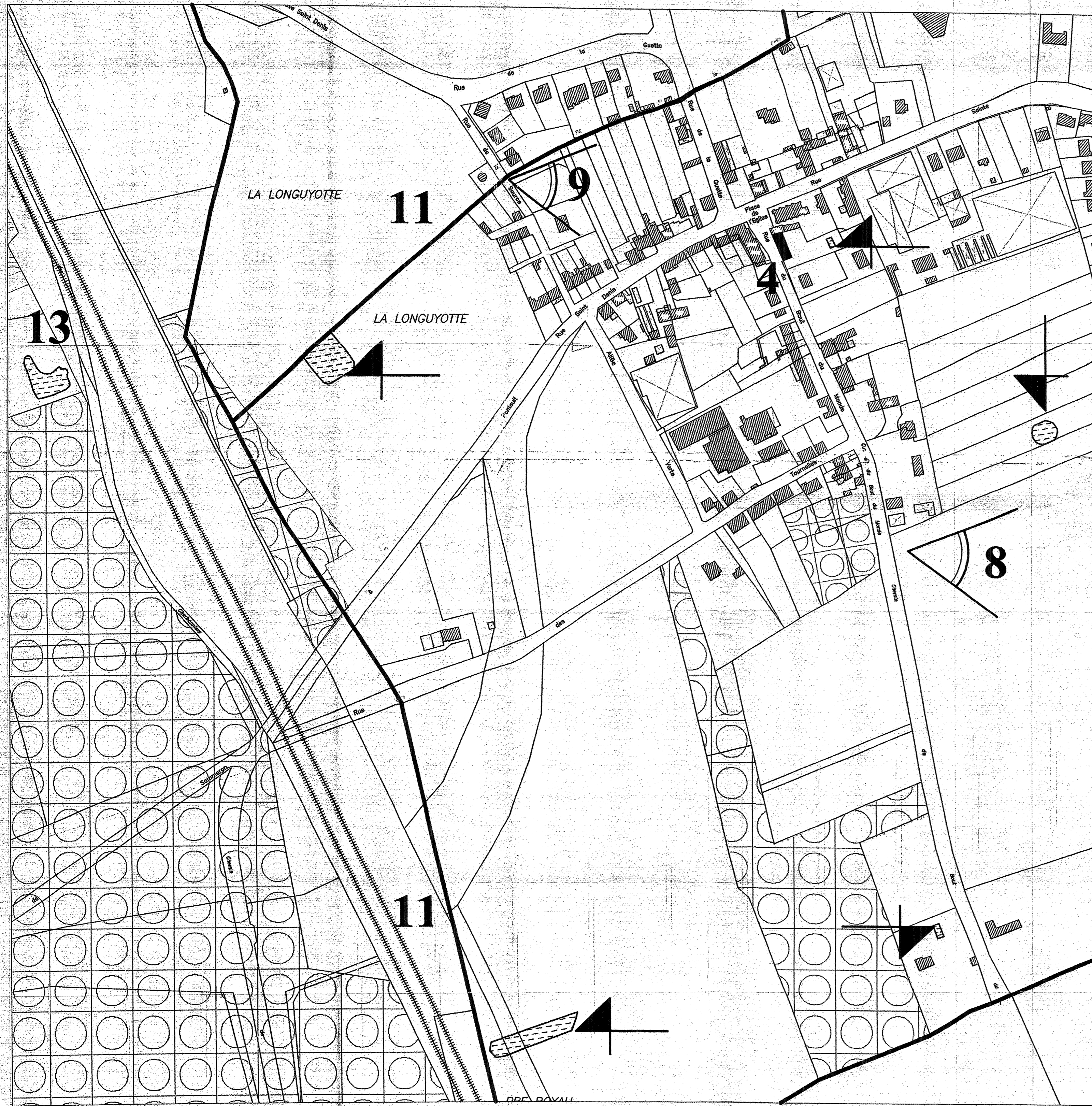
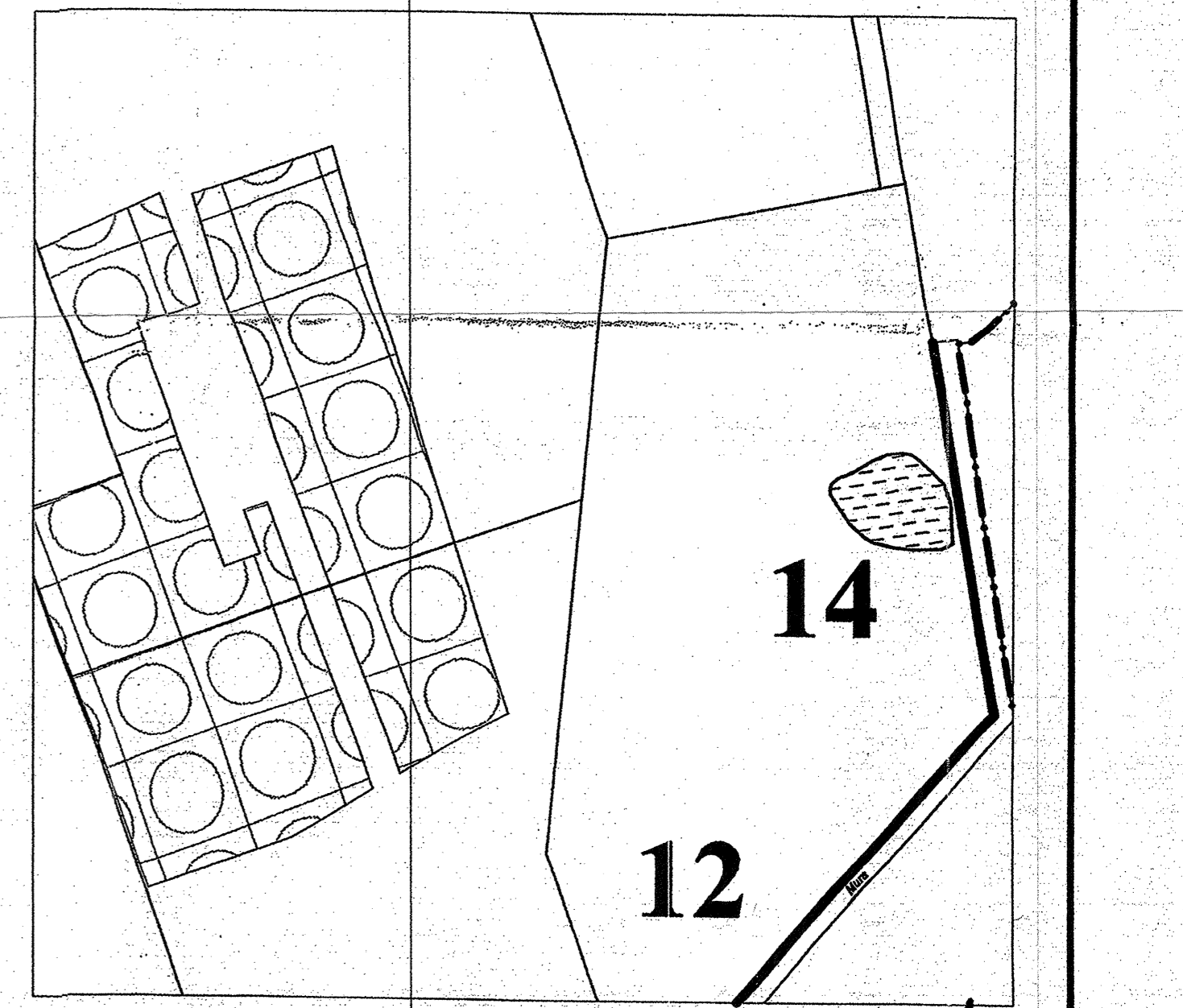
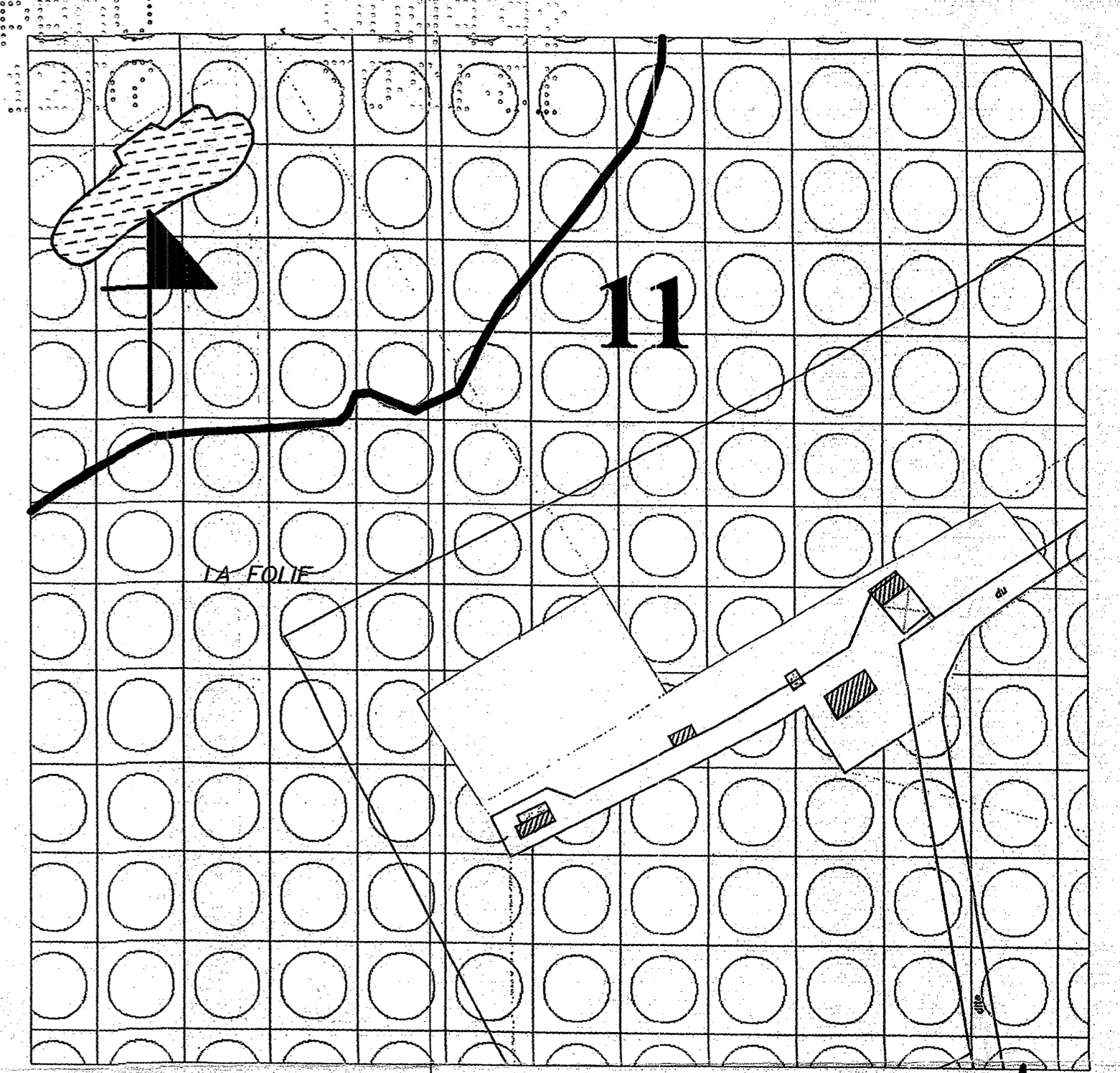
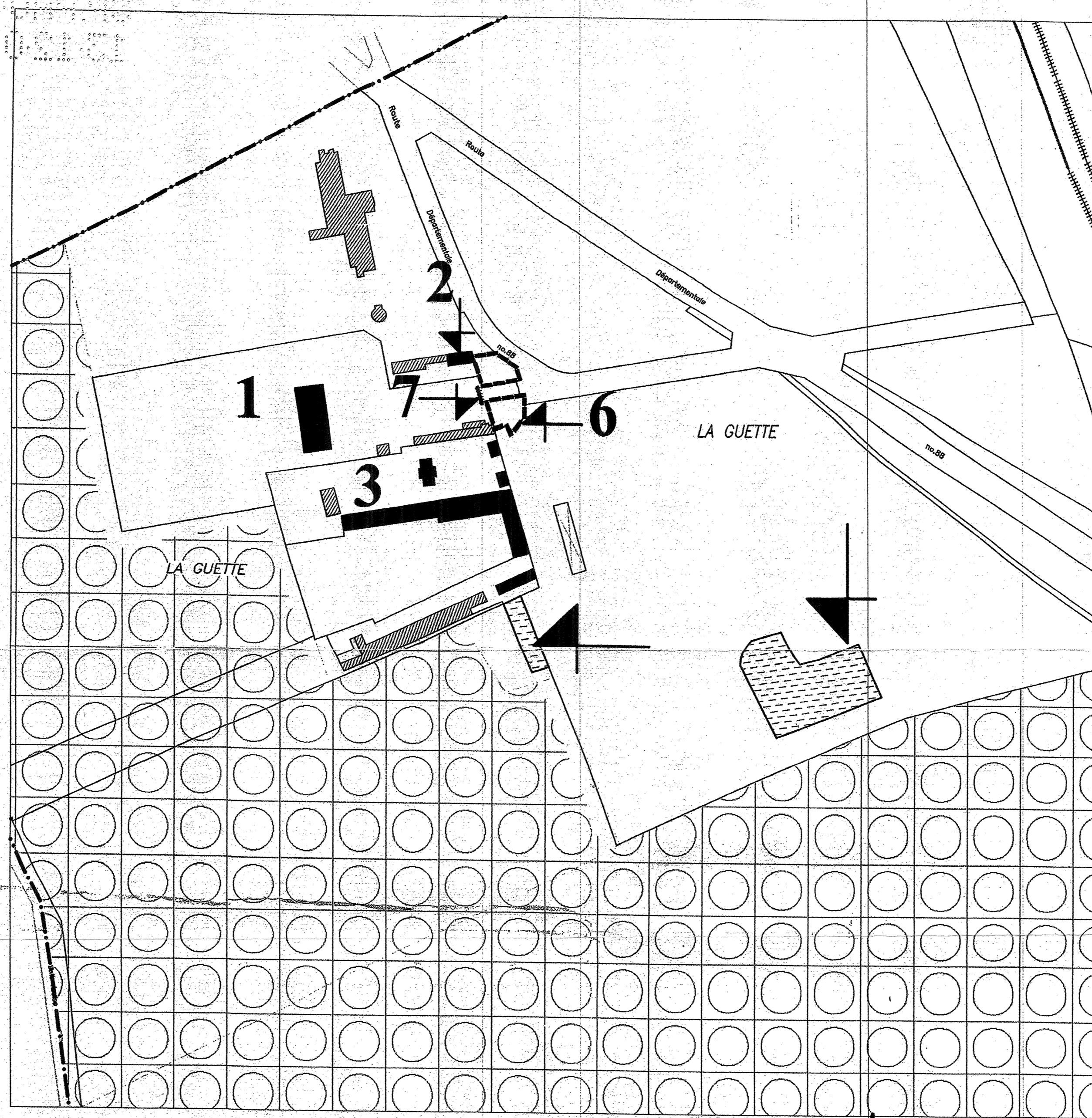


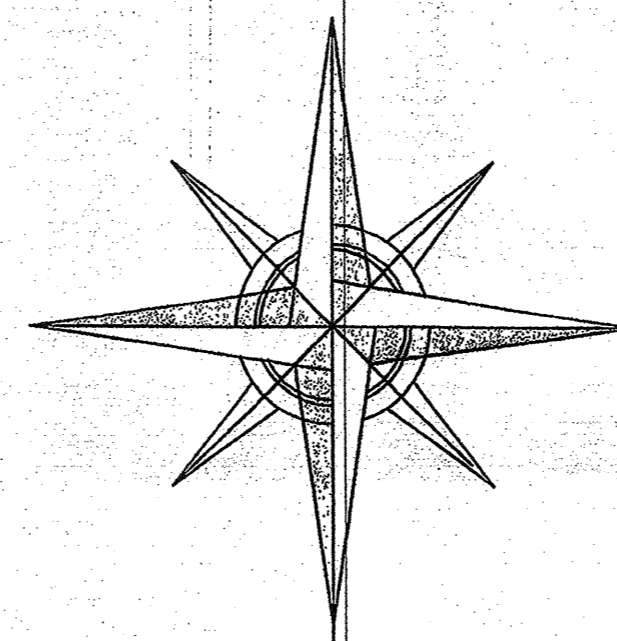
Commune de
VILLENEUVE SAINT DENIS
Révision générale du POS
sous forme de
Plan Local d'Urbanisme



Cabinet
FAA
AVOCATS
A LA COEUR
Ouvé : 03 81 52 52 00
Téléphone : (03) 81 52 52 00
Fax : (03) 81 52 52 00
27, rue de la Chapelle d'Éch
53000 Fougères
Arrêté le : 10 FEV. 2006
Approuvé le : 08 DEC. 2006
Echelle : 1/2000



Nord



ELEMENTS REMARQUABLES

Les bâtiments	
	1 Château de la "Guette"
	2 Pavillon situé à l'entrée du parc du château
	3 Ferme du hameau de la "Guette"
	4 Maison traditionnelle de type briard
Le petit patrimoine	
	5 Lavoir du hameau de la "Démicherie"
Les clôtures	
	6 Murets de clôture du parc du château de la "Guette"
	7 Grille du château de la "Guette"
Les cônes de vue	
	8 Vue sur le bourg de Villeneuve le Comte depuis la rue du Bout du Monde
	9 Vue depuis le nord de la rue de la source en direction de l'église

ZONES HUMIDES

- 10 Ru du Cimet
- 11 Ru de la Folle
- 12 Ru du Pré Boyau
- 13 Mare de la Charbonnière
- 14 Mare de l'Eglise

